

SONY



PXW-X500

XDCAM XAVC 메모리 캠코더

소니가 정교한 3칩 2/3인치 타입 CCD 이미지 센서를 통해 탁월한 화질을 제공하는 새로운 솔리드 스테이트 메모리 슬롯 마운트 캠코더인 PXW-X500을 선보입니다. PXW-X500은 1080/59.94i의 경우 F11, 1080/50i의 경우 F12 감도로 -60dB의 신호 대 잡음비를 제공합니다.

PXW-X500 캠코더는 1080/59.94p 및 1080/50p에서 XAVC를 지원하며 MPEG4 SsIP를 포함한 폭넓은 일반적인 포맷을 지원합니다. 옵션인 Apple ProRes 및 DNxHD 포맷도 사용할 수 있습니다. 또한 이 첨단 캠코더는 두 개의 SxS 카드에 동시에 듀얼 레코딩 하는 기능으로 뛰어난 안정성을 제공합니다.

소니의 첨단 기술이 적용된 PXW-X500 캠코더는 1920 x 1080 전체 해상도 HD 이미지를 최대 1080/120p*1의 놀라운 프레임 레이트로 캡처할 수 있으므로 사용자는 탁월한 슬로우 & 퀵 모션 기능을 활용할 수 있습니다. 혁신적인 고성능과 고급 조작 기능을 갖춘 PXW-X500은 대본 및 리얼리티 TV 드라마, 라이브 프로덕션, ENG 및 스포츠 경기 프로덕션과 같은 광범위한 HD 프로덕션 애플리케이션을 위한 탁월한 촬영 도구입니다.

또한 내장된 무선 기능 모듈과 옵션 카메라 어댑터를 통해 광범위한 애플리케이션에서 사용이 가능합니다.

*1 옵션 PXWK-503 슬로우&퀵 옵션 키가 필요합니다.

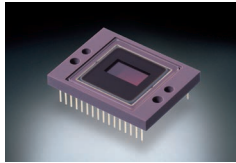
PXW-X500

XDCAM XAVC Memory Camcorder



3개의 2/3인치 타입 Power HAD FX CCD

새롭게 개발된 3개의 2/3-inch 타입 PowerHAD™ FX CCD는 1080/59.94에서 F11(1080/50)에서 F12)의 높은 감도로 매우 높은 품질의 영상을 생산하며 이는 업계 표준 B4 마운트 2/3인치 HD 비디오 렌즈를 활용합니다.



슬로우 앤 퀵 모션 기능

PXW-X500은 강력한 슬로우 앤 퀵 모션 기능을 제공합니다.

CCD 이미지 센서는 전체 해상도 1920 x 1080 HD 이미지를 놀라운 수준의 프레임 레이트로 캡처합니다.

최대 프레임 레이트는 1080/120p이며 이는 23.98p 프레임의 5배에 이르는 슬로우 모션 효과를 제공합니다.*1

이로써 사용자는 슬로우 및 패스트 모션 이미지를 사용하여 고유한 '룩' 또는 특수 효과를 생성할 수 있습니다.*2

*1 XAVC 포맷 레코딩을 위해서는 옵션 PXWK-503 슬로우&퀵 옵션 키가 필요합니다.

*2 지원되는 포맷은 아래 표를 참조하십시오.

슬로우 앤 퀵 모션 기능 지원 포맷

포맷	레퍼런스 시스템 주파수	슬로우 앤 퀵 범위
XAVC Intra	1080/29.97p, 25p, 23.98p	1fps to 120 fps
XAVC Long 50M, 35M	1080/59.94p, 50p, 29.97p, 25p, 23.98p	1fps to 120 fps
MPEG HD422	1080/29.97p, 25p, 23.98p	1fps to 30 fps

멀티 포맷 레코딩 - XAVC, ProRes*3, and DNxHD*4

PXW-X500은 다양한 콘텐츠 제작 애플리케이션을 위한 폭넓은 레코딩 포맷을 지원합니다(다음 표 참조). PXW-X500은 Apple ProRes 포맷과 Avid DNxHD도 지원합니다(2015년 초반).

일반 레코딩 포맷

SSiP SR-Lite 4:2:2	1080/59.94i, 29.97p, 23.98p, 50i, 25p
ProRes 422 HQ 10비트*3	1080/59.94i, 29.97p, 23.98p, 50i, 25p
ProRes 422 10비트*3	1080/59.94i, 29.97p, 23.98p, 50i, 25p
DNxHD 220x 4:2:2 10비트*4	1080/59.94i, 29.97p, 23.98p, 50i, 25p
DNx 145*4	1080/59.94i, 29.97p, 23.98p, 50i, 25p
XAVC Intra 4:2:2	1080/59.94i, 29.97p, 23.98p, 50i, 25p, 720/59.94p, 50p
XAVC Long 4:2:2	1080/59.94p, 50p, 59.94i, 29.97p, 23.98p, 50i, 25p, 1280 x 720/59.94p, 50p
MPEG HD422	1080/59.94i, 29.97p, 23.98p, 50i, 25p, 720/59.94p, 50p, 29.97p, 23.98p, 25p
MPEG HD (420)	1080/59.94i, 29.97p, 23.98p, 50i, 25p, 720/59.94p, 50p, 1440 x 1080/59.94i, 50i,
MPEG IMX*5	720 x 480/59.94i, 720 x 576/50i
DVCAM	720 x 480/59.94i, 720 x 570/50i

*3 옵션 PXWK-501 코덱 옵션(ProRes) 키가 필요합니다. (2015년 초 지원 예정)

*4 옵션 PXWK-502 코덱 옵션(DNxHD) 키가 필요합니다. (2015년 초 지원 예정)

*5 2015년 초 지원 예정입니다.

두 개의 SxS 카드에 동시 레코딩

PXW-X500은 안심할 수 있는 프로덕션 환경을 위한 동시 레코딩 기능을 제공합니다. 레코딩은 XAVC-Intra, XAVC-Long, MPEG HD422, MPEG HD(420), MPEG IMX*7 또는 DVCAM*7 레코딩 포맷에서 백업을 위해 동일한 코덱*6, 동일한 운영 시점에서 두 SxS 카드에 동시에 가능합니다.

*6 프록시 파일을 사용하는 동시 레코딩은 SD 카드에서 위 포맷으로 모든 조합에서 지원됩니다.

*7 2015년 초 지원 예정입니다.

내장 무선 기능 모듈*8

내장된 무선 모듈, 기본 제공되는 IFU-WLM3 USB 무선 LAN 모듈을 통해 사용자는 태블릿과 같은 Wi-Fi 호환 장치에서 PXW-X500을 운용할 수 있습니다.

또한 가벼운 프록시 비디오 파일을 메인라인 레코딩과 별도로 생성하여 SD 카드에 레코딩 할 수 있습니다. 무선 모듈은 LTE(Long Term Evolution)를 통해 프록시 콘텐츠 스트리밍을 출력할 수 있습니다.

*8 2015년 초 지원 예정입니다.



유연한 카메라 시스템 조작

라이브 카메라 조작을 위해 CA-FB70 Optical Fiber Camera Adaptor 또는 CA-TX70 Digital Triax Camera Adaptor를 PXW-X500에 연결할 수 있습니다. CA-FB70은 PXW-X500에서 광케이블을 통해 CA-FB70과 HXCU-FB70 Optical Fiber CCU(Camera Control Unit) 사이에 최대 250m까지 신호를 전송할 수 있도록 합니다(전원 및 신호 전송). CA-TX70은 Triax 케이블을 통해 CA-TX70과 HXCU-TX70 Digital Triax Camera Control Unit 사이에 최대 600m*9까지 신호를 전송합니다.

*9 ø 8.5mm 케이블 사용 시.

PXW-X500 광케이블 통합



GPS 기능*10

내장 GPS 수신기 모듈이 있어 GPS 기능이 활성화 상태인 경우 자동으로 GPS 데이터(MXF 파일)와 로그 파일을 레코딩 합니다.*7 GPS 기능은 포스트 프로덕션에서 촬영 장소를 추적할 때 유용합니다.

*10 이 기능은 XAVC 포맷 레코딩에 사용할 수 있습니다.

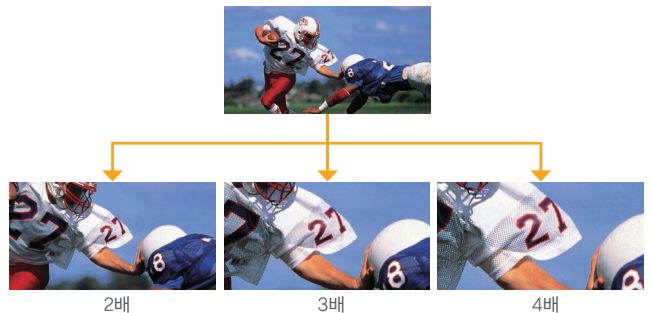
다른 HD 포맷 및 로그 파일 레코딩을 위해 향후 지원 예정입니다.

Pool-feed 운용

PXW-X500은 Pool-feed 운용 기능을 제공하므로 3G-SDI*7를 포함한 HD-SDI 및 SD-SDI*7 입력을 레코딩 할 수 있습니다. 리턴 HD-SDI 입력*7도 뷰파인더에 표시할 수 있습니다.

기타 기능

- 새로 개발된 ALAC(Automatic Lens Aberration Compensation) 기능은 렌즈에 의해 발생하는 특정 수차 패턴을 대폭 줄여줍니다.
- 표준 감마 곡선 외에 Power HAD™ CCD 센서의 용량과 넓은 다이내믹 레인지를 최대한 활용한 강력한 명암 처리를 위해 4가지 유형의 HyperGamma를 사용할 수 있습니다.
사용자 감마를 통해 커스터마이징된 감마 곡선을 만들 수 있습니다. PC에서 실행되는 옵션 CVP File Editor 감마 생성 소프트웨어를 사용하여 감마 곡선을 편집할 수 있습니다.
- 뷰파인더에서 손쉬운 포커싱을 위해 그래픽 막대 표시로 포커스 어시스트 기능이 탑재되어 있습니다. 또한 뷰파인더에서 파형, 벡터 범위 또는 히스토그램을 표시할 수 있습니다.
- 디지털 익스텐더 기능은 F-드롭 이미지 감도 손실 없이*11 디지털 방식으로 2 ~ 4배까지 이미지 크기를 확장할 수 있게 해줍니다.



*11 디지털 익스텐더 기능을 사용하면 이미지 해상도가 낮아집니다(2015년 초 지원 예정).

규격

PXW-X500	
일반 사항	
중량	약 3.8 kg(본체만, 렌즈, VF, 마이크 제외)
크기(너비x높이x깊이)	150 x 269 x 332 mm(물총부 제외, 본체만)
사용 전원	DC 12V(11V ~ 17V)
소비 전력	약 35W(레코딩 중, XAVC 레코딩, 컬러 LCD 켜) 약 37W(XAVC 레코딩, CBK-VF02 뷰파인더 및 컬러 LCD 켜)
작동 온도	-5°C ~ 40°C
보관 온도	-20°C ~ 60°C
레코딩 포맷(비디오)	
SSIP SR-Lite 4:2:2	1920x1080/59.94i, 50i, 29.97p, 23.98p, 25p
ProRes 422 HQ 10비트*1	1080/59.94i, 29.97p, 23.98p, 50i, 25p
ProRes 422 10비트*1	1080/59.94i, 29.97p, 23.98p, 50i, 25p
DNxHD 220x 4:2:2 10비트*2	1080/59.94i, 29.97p, 23.98p, 50i, 25p
DNx 145*2	1080/59.94i, 29.97p, 23.98p, 50i, 25p
XAVC Intra	1920x1080/59.94i, 50i, 29.97p, 25p, 23.98p, 1280x720/59.94p, 50p
XAVC Long	1920x1080/59.94i, 50i, 59.94p, 50p, 29.97p, 25p, 23.98p, 1280x720/59.94p, 50p, 29.97p, 25p, 23.98p
MPEG HD422	1920x1080/59.94i, 50i, 29.97p, 25p, 23.98p, 1280x720/59.94p, 50p, 29.97p, 25p, 23.98p
MPEG HD420	1920x1080/59.94i, 50i, 29.97p, 25p, 23.98p, 1440x1080/59.94i, 50i, 1280x720/59.94p, 50p
MPEG IMX*3	720x480/59.94i (50M), 720x576/50i (50M)
DVCAM	720x480/59.94i (25M), 720x576/50i (25M)
레코딩 포맷(오디오)	
SSIP SR-Lite 4:2:2	LPCM 24비트, 48kHz, 4채널
ProRes 422 HQ 10비트*1	LPCM 24비트, 48kHz, 4채널
ProRes 422 10비트*1	LPCM 24비트, 48kHz, 4채널
DNxHD 220x 4:2:2 10비트*2	LPCM 24비트, 48kHz, 4채널
DNx 145*2	LPCM 24비트, 48kHz, 4채널
XAVC Intra	LPCM 24비트, 48kHz, 4채널
XAVC Long	LPCM 24비트, 48kHz, 4채널
MPEG HD422	LPCM 24비트, 48kHz, 4채널
MPEG HD(420)	LPCM 16비트, 48kHz, 4채널
MPEG IMX*3	LPCM 16/24비트, 48kHz, 4채널
DVCAM	LPCM 16비트, 48kHz, 4채널
레코딩 포맷(프록시 비디오)	
XAVC 프록시	AVC/H.264 Main Profile 4:2:0 Long GOP, VBR, 9/3/1/0.5Mbps
레코딩 포맷(프록시 오디오)	
XAVC 프록시	AAC-LC, 128kbps, 2채널
렌즈	
렌즈 마운트	소니 2/3인치 타입 바이오넛 마운트
카메라 구성부	
촬상 소자(타입)	3칩 2/3인치 타입 Full HD CCD, PowerHAD FX
유형 픽셀(가로 x 세로)	1920 x 1080
광학 시스템	F1.4 프리즘 시스템
내장 필터	ND 필터(광 필터) 1: Clear, 2: 1/4ND, 3: 1/16ND, 4: 1/64ND CC 필터(전자 필터) A: 3200K, B: 4300K, C: 5600K, D: 6300K

PXW-X500	
감도	F1(표준) (1920 x 1080/50i 모드) F11(표준) (1920 x 1080/59.94i 모드)
최소 조도	0.016룩스(일반) (1920 x 1080/59.94i 모드, F1.4, +42dB 게인, 16프레임 누적)
신호대잡음비	60dB(NS:ON)
수평 해상도	1,000 TV 라인 이상(1920 x 1080i 모드)
셔터 속도	1/60 ~ 1/2,000초 + ECS
슬로우 셔터(SLS)*4	2, 3, 4, 5, 6, 7, 8 및 16프레임 누적
화이트 밸런스	사전 설정(3200K), 메모리 A, 메모리 B/ATW
게인	-6, -3, 0, 3, 6, 9, 12, 18, 24, 30, 36, 42dB
입력/출력	
오디오 입력	XLR 타입 3핀(입) (x2), 라인/AES/EBU/마이크/마이크 +48V 선택 가능
비디오 출력	BNC(x1) HD-Y 또는 아날로그 컴포지트
오디오 출력	XLR 타입 5핀(x1)
SDI 입력	BNC(x1)
SDI 출력	BNC(x2), HD-SDI/SD-SDI 선택 가능
타임코드 입력	BNC(x1)
타임코드 출력	BNC(x1)
젠록 입력	BNC(x1)
USB	USB 장치 B 타입(x1), 호스트 A 타입(x2)
헤드폰 출력	스테레오 미니 단자(x1)
DC 입력	XLR 타입 4핀(x1)
DC 출력	4핀(x1)
리모트	8핀(x1)
HDMI 출력	HDMI 커넥터(Type A) (x1)
랜즈	12핀(x1)
Light	2핀(x1)
모니터링	
뷰파인더	기본 제공 인터페이스(HDVF-20A 및 HDVF-200용 20핀 IF, CBK-VF02용 26핀)
내장 LCD 모니터	3.5인치*5 타입, 960(H) x 540(V) 픽셀, 16:9
미디어	
고해상도 비디오/오디오	SxS 카드 XQD 카드(XQD ExpressCard 어댑터 QDA-EX1 사용) SDXC 카드(SD 카드 어댑터 MEAD-SD02 사용)
프록시 비디오/오디오 및 유틸리티	SDXC/SDHC
기타 기능	
Wi-Fi	지원
GPS	지원
기본 제공 액세서리	
슬더 벨트(1), 콜드 슈 키트(1), 렌즈 마운트 캡(1), USB 무선 LAN 모듈(FU-WLM3) (1), 보호 캡(2), 사용 가이드(1), 사용 설명서(CD-ROM) (1)	

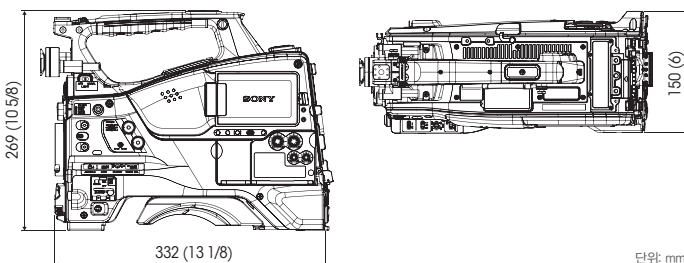
*1 옵션 PXWK-501 코덱 옵션(ProRes) 키가 필요합니다(2015년 초 지원 예정).
*2 옵션 PXWK-502 코덱 옵션(DNxHD) 키가 필요합니다(2015년 초 지원 예정).
*3 2015년 초 지원 예정입니다.
*4 슬로우 셔터 설정 프레임은 시스템 주파수에 따라 다를 수 있습니다.
*5 가시 범위의 대각선 길이

옵션 액세서리

HDVF-20A 2인치* HD 전자 뷰파인더	HDVF-200 2인치* CRT B/W 뷰파인더	HDVF-C30WR 2.7인치* LCD 컬러 뷰파인더	CBK-VF02 3.5인치* LCD 컬러 뷰파인더	HDVF-L1750 7인치* LCD 컬러 뷰파인더	CA-FB70 Optical Fiber Camera Adaptor	CA-TX70 Digital Triax Camera Adapter
PXWK-501 *3 ProRes 코덱 옵션 키	PXWK-502 *3 DNxHD 코덱 옵션 키	PXWK-503 슬로우&룩 옵션 키	BP-GL95A/GL65A, BP-L80S/L60S, BP-FL75 리튬-이온 배터리 팩	BC-L500/L160/L70/L90 배터리 충전기	BKW-401 뷰파인더 회전 브래킷	QD-S64E/QD-S32E XQD 메모리 카드 S 시리즈
MEAD-SD02 *6 SD 카드 어댑터(XDCAM 시리즈용)	DWR-S02D 디지털 무선 리시버	HXCUCB70 Optical Fiber Camera Control Unit	RM-B170 리모트 컨트롤 유닛	VCT-14 트라이포드 어댑터	SBP-64B/128B SxS 메모리 카드 SxS PRO+	SF-64UX2 (64GB) SDXC 메모리 카드
ECM-680S/678/674/673 삿건 일렉트릭 콘덴서 마이크	WRR-855S 무선 마이크 리시버	HXCUTX70 Digital Triax Camera Control Unit	RCP-1000/1001/1500/1501/1530 리모트 컨트롤 패널	CBK-SP01 소프트 슬더 패드 옵션	SBS-64G1A/32G1A SxS 메모리 카드 SxS-1	QDA-EX1 XQD ExpressCard 어댑터
EC-05X3F5M 3핀-5핀 케이블(ECM-680S용)	DWA-01D 외장 케이스	AC-DN10/DN2B AC 어댑터	CAC-12 마이크 홀더	LC-H300 하드 타입 운반 케이스		

*6 일부 SDXC 메모리 카드는 작동하지 않을 수 있습니다.

옵션 액세서리



©2014 Sony Corporation. All rights reserved.
서면 허가 없이 전체 또는 일부를 복제하는 것을 금합니다.
기능 및 규격은 통보 없이 변경될 수 있습니다.
용량과 치수는 모두 대략적인 값입니다.
"SONY", "XDCAM", "XAVC", "MPEG HD422", "MPEG HD", "MPEG IMX", "SxS" 및 "PowerHAD"는 Sony의 상표입니다.
"DNxHD"는 Avid Technology, Inc.의 등록 상표입니다.
기타 모든 상표는 해당 소유주의 재산입니다.